

Présentation de l'organisation et des structures de l'Office médico-pédagogique (OMP)

Philippe THOMAS et Jean-Luc BOESIGER

Directeurs de l'enseignement, de l'évaluation et du suivi de l'élève

30 septembre 2015

FEGAPH



REPUBLIQUE
ET CANTON
DE GENEVE

POST TENEBRAS LUX

Département de l'instruction publique, de la culture et du sport
Office médico-pédagogique

14.10.2015 - Page 1

Historique

En 1908, le Dr François Naville crée la commission médico-pédagogique au sein du DIP. Pour pouvoir offrir une prise en charge adéquate pour les élèves souffrant de handicap ou de trouble psychique.

En 2010, le Service devient Office et chapeaute le secteur médico-psychologique et celui de l'enseignement spécialisé.

Mission et objectif

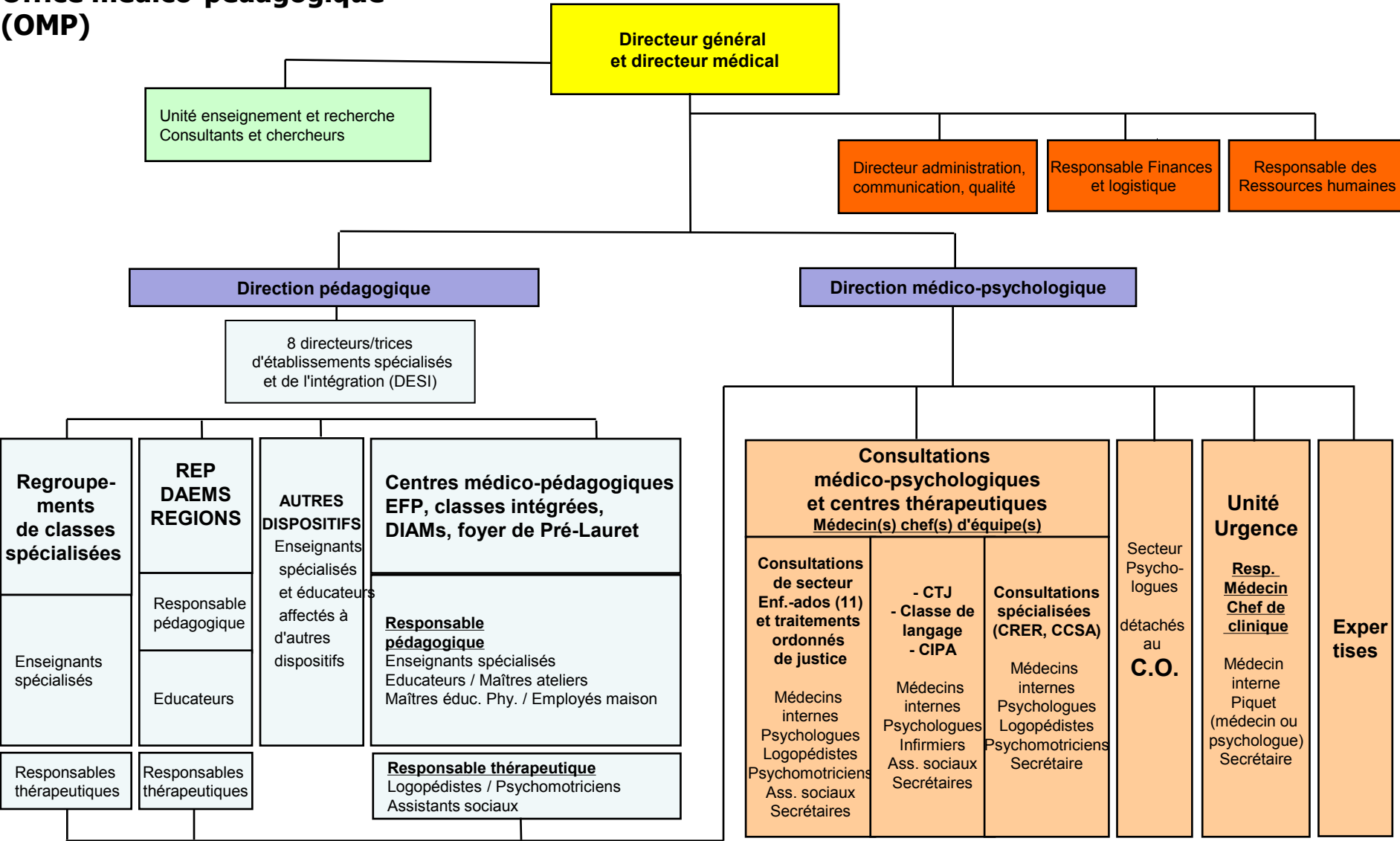
Soins et enseignement spécialisé auprès des enfants du canton présentant des troubles psychologiques, d'apprentissage, du langage, moteurs, nerveux ou sensoriels. L'OMP offre également une prise en charge spécialisée pour des populations spécifiques: polyhandicap, cécité, surdité et autres troubles complexes comme l'autisme.

L'OMP assure la prévention, le dépistage, le diagnostic, le traitement médico-pédagogique et psychothérapeutique ainsi que l'enseignement spécialisé des enfants et adolescents du canton.

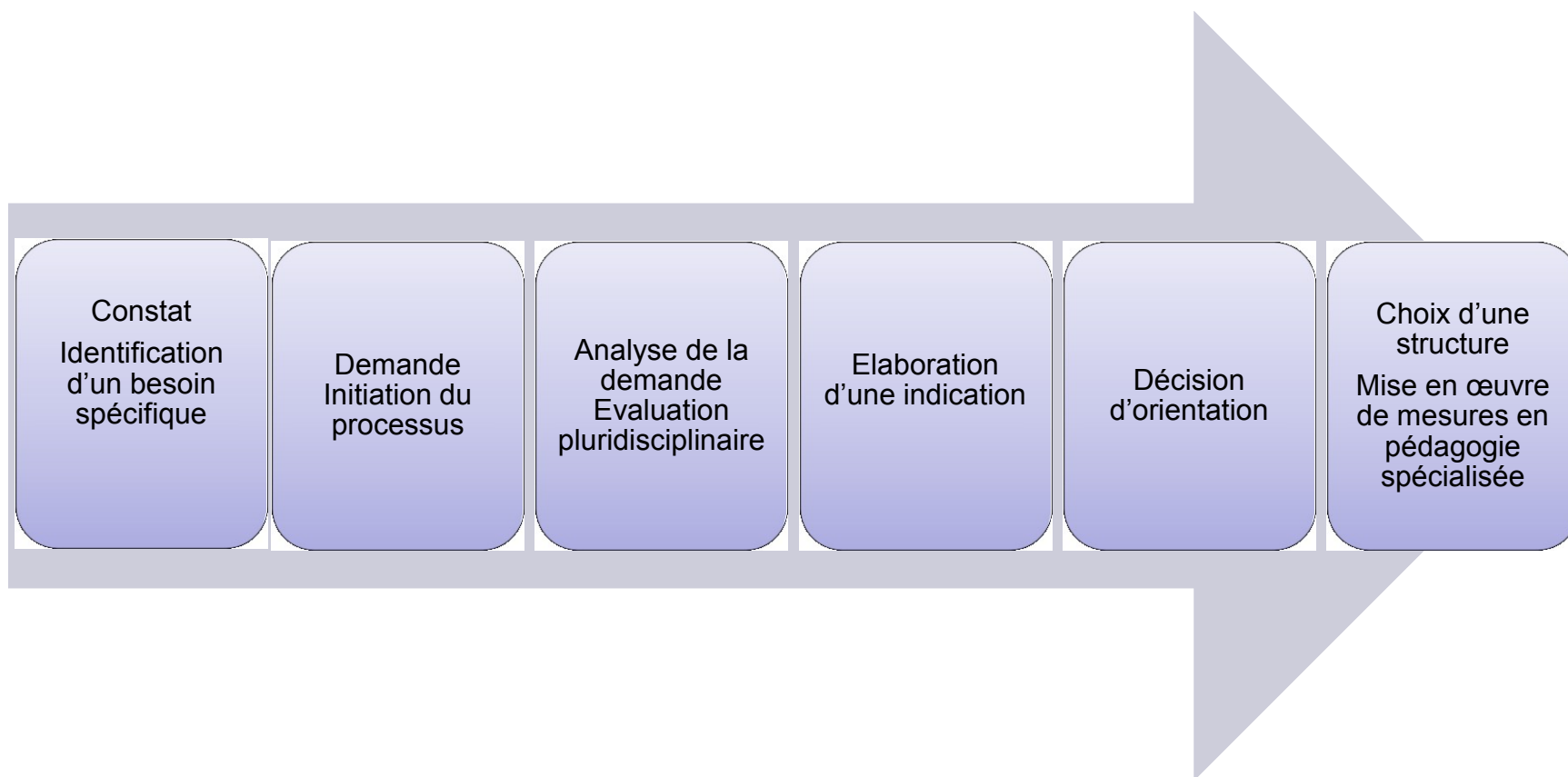
L'OMP offre **des formations postgraduées et continues** pour les médecins, les psychologues et les logopédistes, et une formation continue aux enseignants et aux éducateurs.



Office médico-pédagogique (OMP)



Comment?



Cycle élémentaire (CE 4-6 ans)

Centre médico pédagogique
CE

Centre médico pédagogique
CE intégré

Centre médico pédagogique
CE Handicap mental
Troubles envahissants du
développement (HM-TSA)

Cycle moyen (CM 6-13 ans)

Centre médico pédagogique
CM

Centre médico pédagogique
CM
HM-TSA

Classe intégrée pour élèves
avec limites de capacités /
TSA

Regroupements de classes
spécialisées

Dispositif intégré DIAMS

Secondaire I (13 – 15 ans)

Centre médico pédagogique
ados

Centre médico pédagogique
ados
HM-TSA

Centre médico pédagogique
intégré au CO
(Bois-Caran)

Ecoles de formation
préprofessionnelle (EFP)

Classes intégrées au CO
(Cayla, Budé, Florence,
Vuillonex)

Classe mixte
CO Montbrillant

Secondaire II (15 -18 ans)

Centre médico pédagogique
ados

Centre médico pédagogique
ados HM-TED

*Centre d'appui déficience visuelle (CADV) - Centre pour enfants sourds et malentendants
Centre des Voirets - CRER*

Foyer Pré-Lauret – Centres thérapeutiques (CTJ, CIPA, Centre du langage)



REPUBLIQUE
ET CANTON
DE GENEVE

POST TENEBRAS LUX

Département de l'instruction publique, de la culture et du sport
Office médico-pédagogique

Dispositifs de prévention et de soutien

Dans les établissements de l'enseignement primaire

Réseau d'enseignement prioritaire (RÉP) 13 établissements

Dispositif d'appui éducatif en milieu scolaire (DAEMS)

Educateurs intervenant sur une région (6 régions)

Autres dispositifs

Sources bleues – Unité d'accueil parents-enfant(s)

Accompagnement des activités parascolaires

Autres prestations

Dispositif relais externe (CO)

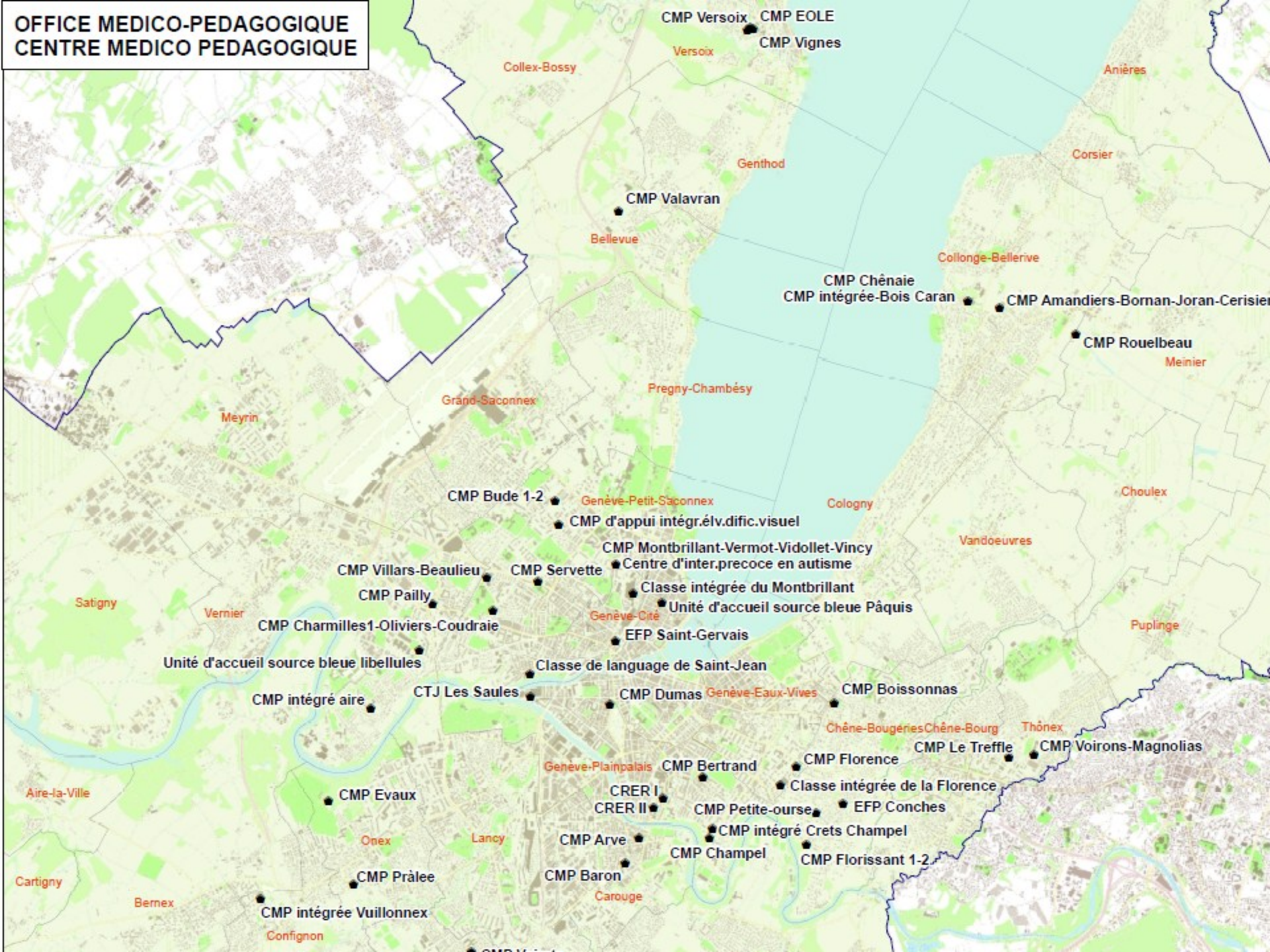
Dispositif d'enseignement dans les structures de détention pour mineurs (Clairière)

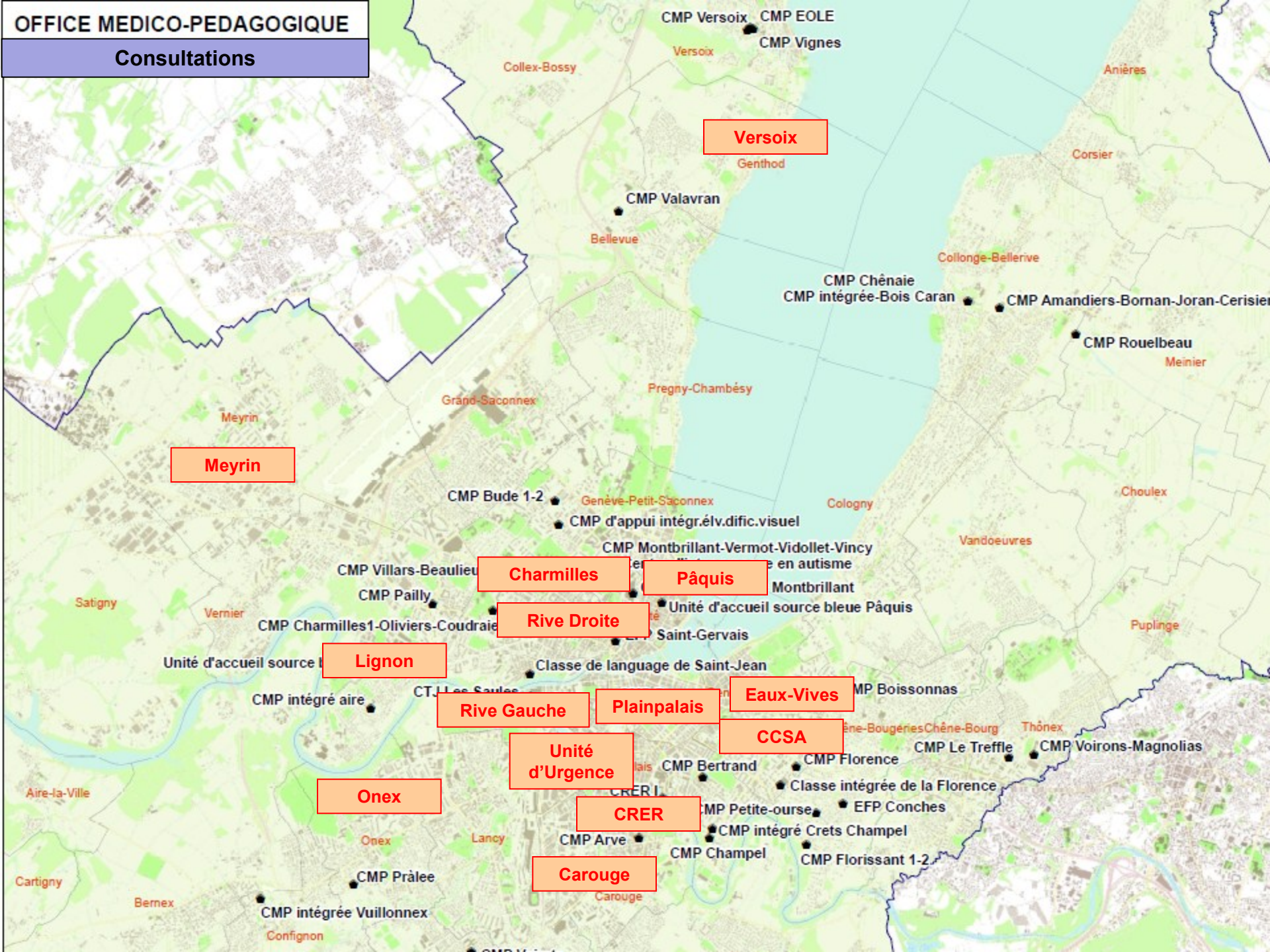
Ecole climatique de Boveau

Dès la rentrée 2015 : 3 projets pilotes dans 3 établissements de l'enseignement primaire



**OFFICE MEDICO-PEDAGOGIQUE
CENTRE MEDICO PEDAGOGIQUE**





MERCI POUR VOTRE ATTENTION!



DES QUESTIONS



REPUBLIQUE
ET CANTON
DE GENEVE

POST TENEBRAS LUX

Département de l'instruction publique, de la culture et du sport
Office médico-pédagogique

14.10.2015 - Page 9

Organisation des structures

- **Les directeurs d'établissements spécialisés et d'intégration**

Les RCS :

- maîtres généralistes de l'enseignement spécialisé
- responsable thérapeutique
- coordinateur de RCS (en projet pour janvier 2016)

Les CLI, CMP, EFP, structures pour polyhandicap et déficiences sensorielles :

- responsable pédagogique / responsable thérapeutique
- maîtres généralistes de l'enseignement spécialisé
- éducateurs sociaux
- maîtres d'atelier
- logopédiste et/ou psychomotricien
- maîtres spécialiste (DGEO)

Les dispositifs de prévention, REP-DAEMS-éducateurs région :

- responsable pédagogique / responsable thérapeutique
- éducateurs sociaux

Le foyer :

- directeur du foyer
- éducateurs sociaux
- infirmiers
- veilleurs

Structures de l'enseignement spécialisé

Au total, ce sont 85 structures, 72 à l'OMP et 13 institutions subventionnées pour 1727 élèves (rentrée 2015):

Cycle élémentaire:

- 13 CMP dont 3 intégrés dans les établissements
- 2 structures hôpital de jour aux HUG
- 2 institutions subventionnées

Cycle moyen:

- 16 regroupements de classes spécialisées (51 classes)
- 1 structure DIAMS
- 2 classes intégrées en établissement primaire
- 17 CMP
- 5 institutions subventionnées

Cycle secondaire I et II :

- 1 classe mixte au CO
- 4 classes intégrée au CO
- 2 écoles de formation préprofessionnelle (EFP)
- 1 CMP intégré au CO
- 10 CMP
- 4 institutions subventionnées

Polyhandicap et déficiences sensorielles :

- Centre de rééducation et d'enseignement de la Roseiraie (CRER I et II)
- Centre d'appui pour élèves déficients visuels (CADV)
- Centre pour enfants sourds et malentendants (CESM)
- 2 institutions subventionnées