



Mardi 9 mai 2017  
Assemblée générale

insieme

# La politique publique cantonale en faveur des personnes handicapées

**Mauro Poggia**

Département de l'emploi, des affaires sociales et de la santé (DEAS)

# Sommaire

## A Point de situation

1. Le DEAS et la politique du handicap
2. Evolution du dispositif (chiffres clés et réalisations)
3. Limites du dispositif

## B Planification

1. Deux axes prioritaires du plan stratégique cantonal
2. Le domaine du handicap psychique

## Conclusion

EPI EPH  
foyers psychiatrie  
lieux de vie équipe mobile  
structures intermédiaires UPDM  
**Handicap** HUG UATR UATM  
soins à domicile  
intégration professionnelle 1+ pour tous  
proches aidants emplois d'occupation  
approche médico-sociale  
appartements de transition  
seniors ...

**Santé & sécurité sanitaire**  
lutte contre la fraude alimentaire e-health  
réseau de soins HUG produits toxiques  
dépression parasites imad structures de soins  
animaux domestiques maladies transmissibles  
aide sanitaire d'urgence santé mentale addictions  
sécurité des aliments et objets usuels soins palliatifs  
droit de pratique sécurité et affaires canines  
promotion et prévention aide et soins à domicile  
contrôle sanitaire des entreprises alimentaires  
et restaurants proches aidants UATM  
médicaments alcool des jeunes  
prévention ...

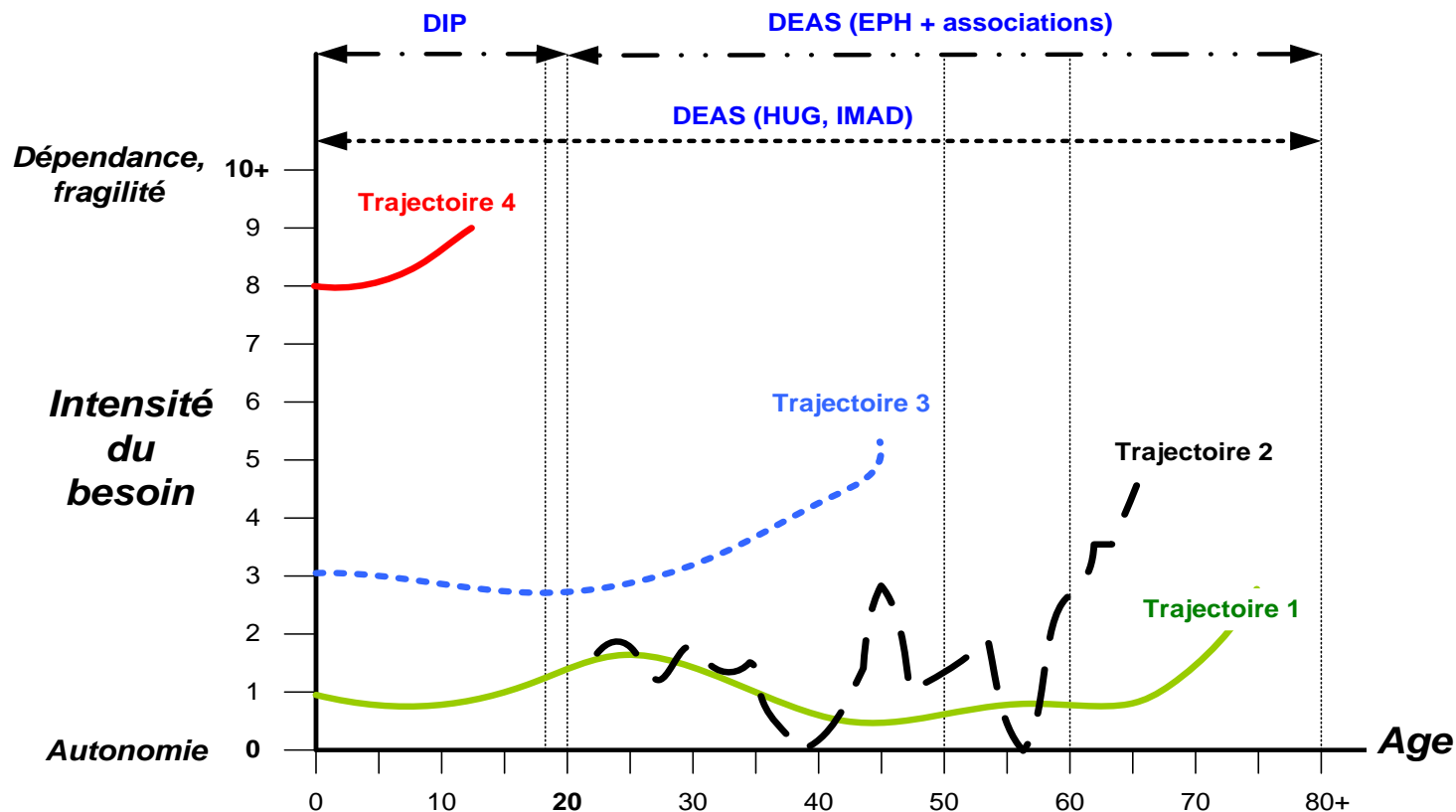
proches aidants  
UATR Gestplace HUG  
foyers de jour prévention santé  
Alzheimer plan de soins partagé  
IEPA EMS **Personnes âgées**  
directives anticipées santé mentale prestations  
handicap complémentaires  
sociabilisation  
aide et soins à domicile  
...

allocations familiales EPI  
OCAS e-demarches  
subsidés assurance-maladie PCFam  
**Affaires sociales** Hospice général  
protection des adultes  
équité de traitement PCR  
avance et recouvrement barèmes sociaux LIASI  
pensions alimentaires aide sociale  
surendettement RDU requérants d'asile  
prestations complémentaires  
assurance invalidité ...

**Emploi**  
employabilité allocations  
réinsertion chômage CCGC RHT  
chômage technique Hospice général  
placement privé SRP mesures de formation  
indemnité chômage location de services  
SECO emplois de solidarité ORP ARE  
licenciements collectifs placement  
gain intermédiaire employeurs  
plan personnalisé AIT PCM  
1+ pour tous ...



# Dispositif de prise en charge vs parcours de vie



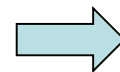
Chaque parcours est singulier et unique

# Evolution du dispositif EPH

## Nombre de places:

1'894 places d'accueil en 2005

2'616 places d'accueil en 2015



+ 722 places  
(+38%)

## Subventions EPH (CHF):

120 millions en 2008

169 millions en 2015



+ 49 millions  
(+41%)

# Handicap - Chiffres clés (2016)

**15 EPH**

**11 associations subventionnées**

**955 places résidentielles**

**1'627 places d'accueil de jour**

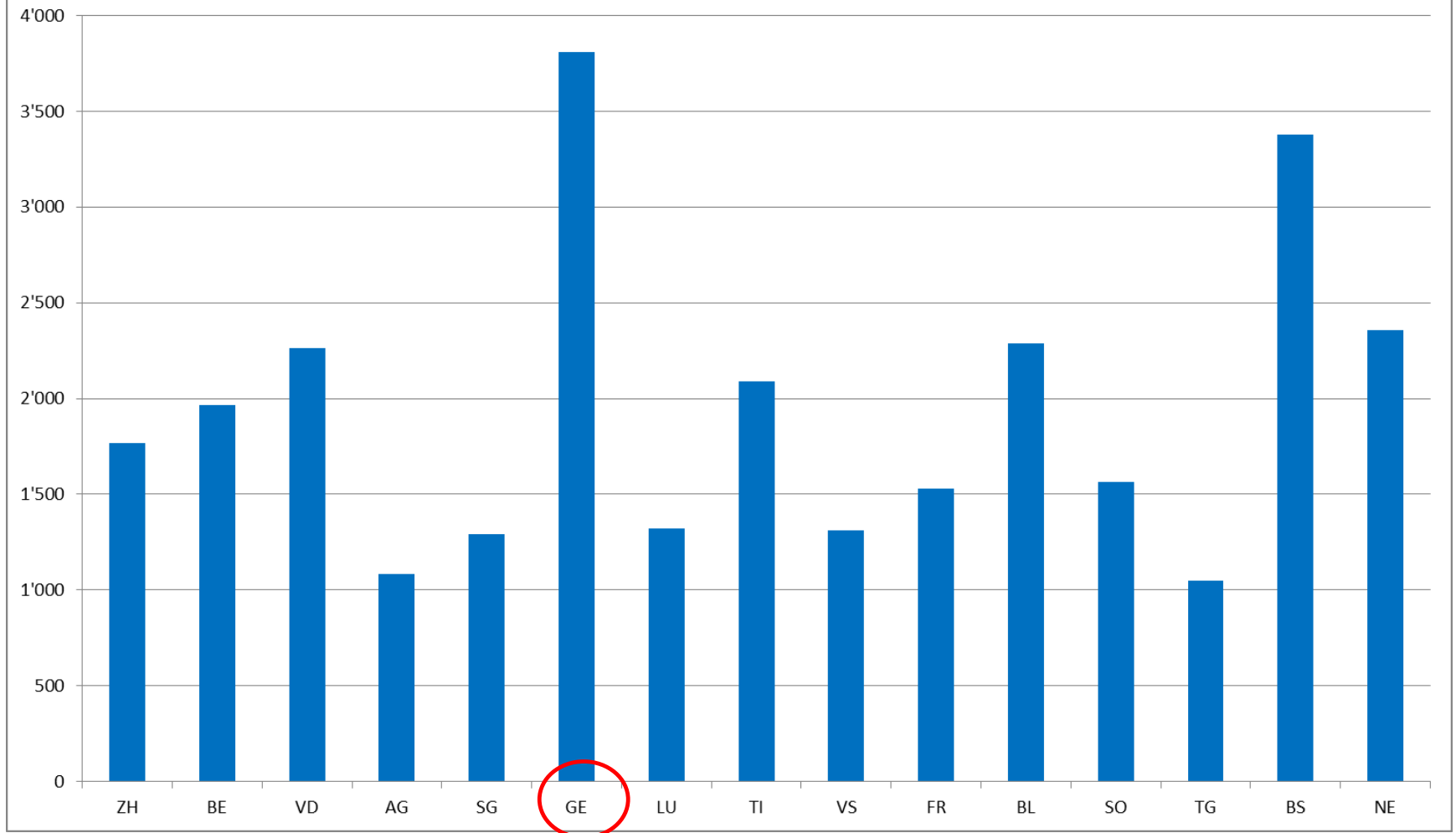
**2'642 collaborateurs**

**394 millions CHF de budget**

**23% du budget du social**

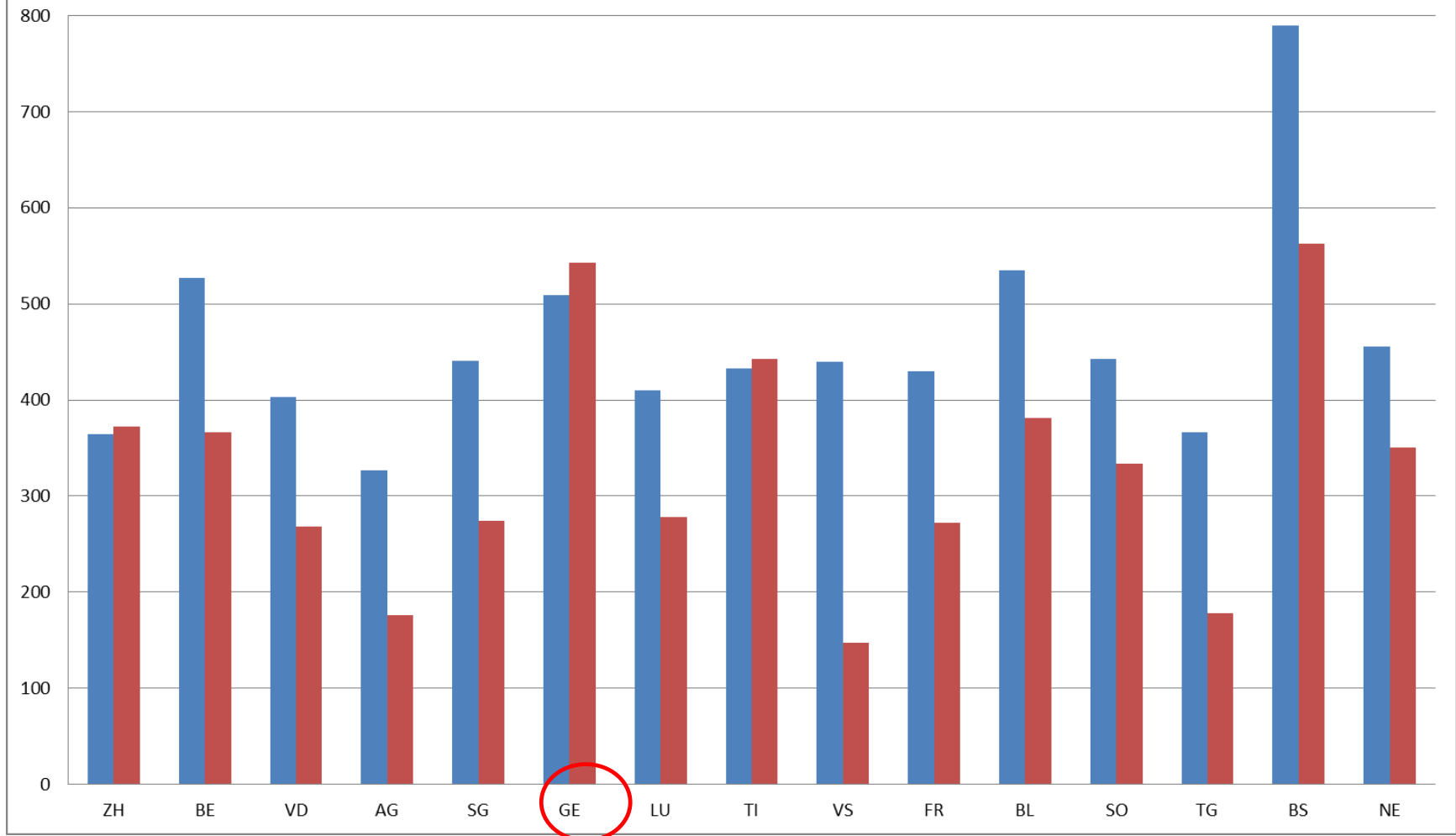
**2.8% rentiers AI dans la population genevoise**

## Dépenses nettes de 5 Social, en moyenne annuelle 2013-2011, par habitant, canton et leurs communes



Source : Administration fédérale des finances (AFF)

## Dépenses nettes de 5.2 Invalidité (bleu) et 5.3 Vieillesse (rouge), en moyenne annuelle 2013-2011, par habitant, canton et leurs communes



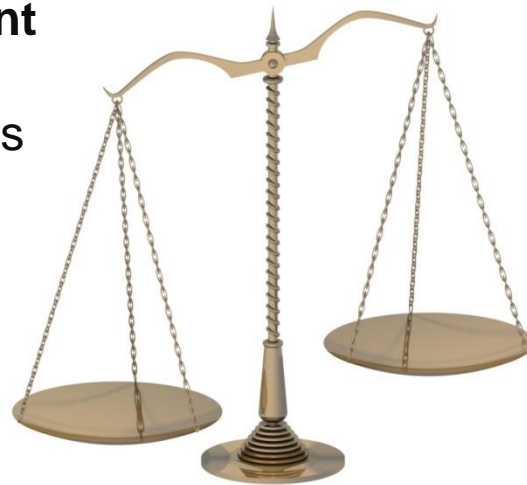
Source : Administration fédérale des finances (AFF)



# Limites du dispositif cantonal de prise en charge du handicap

## Evolution et augmentation des besoins de prises en charge

1. **Augmentation et vieillissement** de la population concernée
2. **Complexification** des situations de handicap
3. Politique d'**inclusion** des personnes en situation de handicap
4. Augmentation des cas de **handicap psychique**



- Structures d'accueil et de prise en charge
- Equipements
- Personnel

# Une meilleure allocation des ressources disponibles pour celles et ceux qui en ont besoin

1. Adapter l'offre à l'évolution des besoins des personnes en situation de handicap
2. Soutenir une approche à la fois socio-éducative et médico-thérapeutique
3. Développer des modes de prise en charge flexibles qui répondent au parcours de vie des personnes handicapées
4. Valoriser le potentiel des personnes en situation de handicap (autonomie)

# **Axes prioritaires (2014-2018) de la planification stratégique cantonal**

**I. Développer les collaborations  
santé-social**

**II. Favoriser l'intégration sociale et  
professionnelle**

# I. Collaborations santé-social

## Trois projets:

- a) Antenne socio-éducative HUG-EPI
- b) Equipe mobile UPDM-EPI
- c) Structure intermédiaire II



# II. Intégration sociale et professionnelle

## 1. Mesures d'intégration sociale

- a) Optimiser le dispositif d'accueil institutionnel (ressources, analyse des besoins, information)
- b) Collaboration DIP-DEAS
- c) Accès et circulation (Fonds Helios)

# II. Intégration sociale et professionnelle

## 2. Mesures d'intégration professionnelle

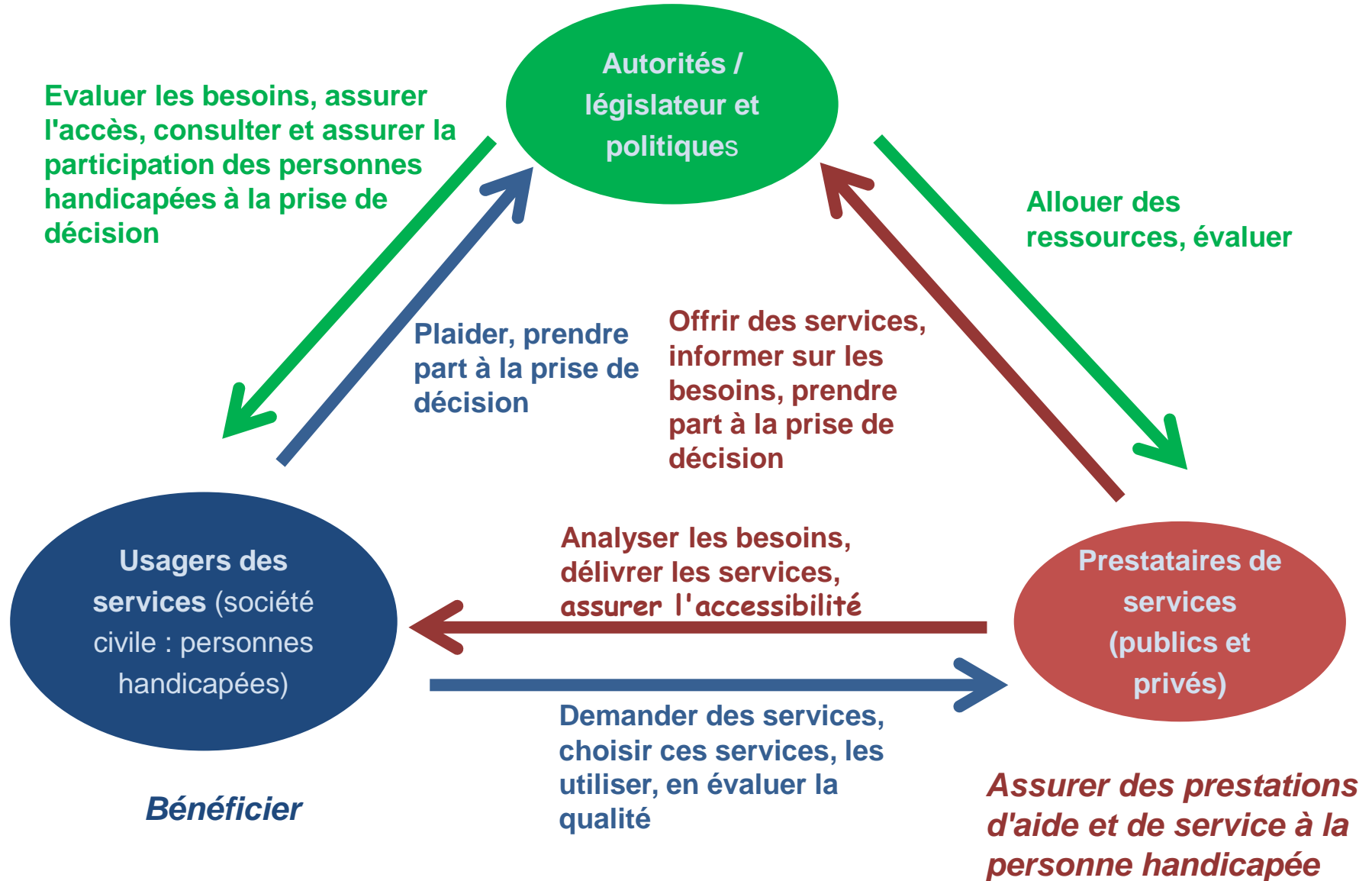
- a) Partenariats publics- privés
- b) Directive de recrutement non-discriminatoire
- c) Adjudication de marchés publics



## Mesures proposées

- Favoriser l'accès et le maintien dans des **logements indépendants** en élargissant la gamme de prestations résidentielles (logements indépendants)
- **Faciliter le parcours** des individus entre les différents modes de prise en charge (information, coordination des acteurs, suivi)
- Favoriser des **prises en charges innovantes et adaptées** (prises en charges domiciliaires, home avec occupation, ateliers, centre de jours...)
- Affiner la **grille d'analyse des besoins** pour mettre à jour le plan stratégique cantonal)
- Revoir la **tarification des coûts** pour un financement plus équitable

## Définir les politiques





# Merci de votre attention